


УТВЕРЖДАЮ
начальник отдела
по Анучинскому муниципальному району
департаamenta труда и социального
развития Приморского края
 В.В. Потерба
«04» апреля 2017 года

**ПАСПОРТ ДОСТУПНОСТИ № 2 ОП-114-19
объекта социальной инфраструктуры (ОСИ)
здание МБДОУ детского сада с. Пухово**

1. Общие сведения об объекте

- 1.1. Наименование (вид) объекта Муниципальное бюджетное дошкольное образовательное учреждение «Детский сад с. Пухово Анучинского района Приморского края».
- 1.2. Адрес объекта 692345, ул. Школьная 10, с. Пухово, Анучинский район, Приморский край, Россия.
- 1.3. Сведения о размещении объекта:
- отдельно стоящее здание - 2 этажа 1073 кв. м (второй этаж не жилой), 1 этаж жилой – 536 кв. м
- наличие прилегающего земельного участка (да, нет); 5125,0 кв.м
- 1.4. Год постройки здания 1975 г., последнего капитального ремонта 1998 год.
- 1.5. Дата предстоящих плановых ремонтных работ: текущего 2017 г.
- сведения об организации, расположенной на объекте
- 1.6. Название организации (учреждения), (полное юридическое наименование – согласно Уставу, краткое наименование) Муниципальное бюджетное дошкольное образовательное учреждение «Детский сад с. Пухово Анучинского района Приморского края». (МБДОУ детский сад с. Пухово)
- 1.7. Юридический адрес организации (учреждения) 692345 Россия, Приморский край, Анучинский район, с. Пухово, ул. Школьная 10.
- 1.8. Основание для пользования объектом оперативное управление
- 1.9. Форма собственности муниципальная
- 1.10. Территориальная принадлежность муниципальная
- 1.11. Вышестоящая организация (наименование) казённое учреждение «Муниципальный орган управления образованием Анучинского района»
- 1.12. Адрес вышестоящей организации, другие координаты 692330 ул. Лазо 6, с. Анучино, Анучинский район, приморский край. Тел.8 (42362)91-6-64, e-mail; mk.mouo@mail.ru

2. Характеристика деятельности организации на объекте

- 2.1 Сфера деятельности образовательная деятельность
- 2.2 Виды оказываемых услуг дошкольное образование детей
- 2.3 Форма оказания услуг на объекте
- 2.4 Категории обслуживаемого населения по возрасту: дети, от 2 месяцев до 7 лет

2.5 Категории обслуживаемых инвалидов: инвалиды, передвигающиеся на коляске, инвалиды с нарушениями опорно-двигательного аппарата, нарушениями зрения, нарушениями слуха, нарушениями умственного развития **инвалиды всех категорий**

2.6 Плановая мощность: посещаемость (количество обслуживаемых в день), вместимость, пропускная способность **140 человек (фактически 50)**

2.7 Участие в исполнении ИПР инвалида, ребенка-инвалида – **да**

3. Состояние доступности объекта для инвалидов других маломобильных групп населения (МГН)

3.1 Путь следования к объекту пассажирским транспортом

(описать маршрут движения с использованием пассажирского транспорта)

отсутствует пассажирский транспорт

Наличие адаптированного пассажирского транспорта к объекту - **не имеется**

3.2 Путь к объекту от ближайшей остановки пассажирского транспорта:

3.2.1 наличие выделенного от проезжей части пешеходного пути (**нет**)

3.2.2 Перекрестки: **нерегулируемые**

3.2.3 Информация на пути следования к объекту: **нет**

3.2.4 Перепады высоты на пути: **нет**

Их обустройство для инвалидов на коляске: **нет**

3.3 Организация доступности объекта для инвалидов – форма обслуживания*

№№ п/п	Категория инвалидов (вид нарушения)	Вариант организации доступности объекта (формы обслуживания)*
1.	Все категории инвалидов и МГН <i>в том числе инвалиды:</i>	ДУ
2	передвигающиеся на креслах-колясках	ВНД
3	с нарушениями опорно-двигательного аппарата	ДУ
4	с нарушениями зрения	ДУ
5	с нарушениями слуха	ДУ
6	с нарушениями умственного развития	А

* - указывается один из вариантов: «А», «Б», «ДУ», «ВНД»:

«А» - доступность всех зон и помещений (универсальная);

«Б» - выделены для обслуживания инвалидов специальные участки и помещения;

«ДУ» - обеспечена условная доступность: помощь сотрудника организации, либо услуги предоставляются на дому или дистанционно;

«ВНД» - доступность не организована (временно недоступно).

3.4 Состояние доступности основных структурно-функциональных зон

№ п/п	Основные структурно-функциональные зоны	Состояние доступности, в том числе для основных категорий инвалидов**
1	Территория, прилегающая к зданию (участок)	ДЧ-И (О, С, Г, У) ДУ-К
2	Вход (входы) в здание	ДЧ-И (О, С, Г, У); ДП-И (У); ВНД-(К)
3	Путь (пути) движения внутри здания (в т.ч. пути эвакуации)	ДЧ-И (Г, С, У); ВНД (К, О)
4	Зона целевого назначения здания (целевого посещения объекта)	ДП-В

5	Санитарно-гигиенические помещения	ДЧ-И (С, У, Г, О) ВНД (К)
6	Система информации и связи (на всех зонах)	ДЧ-И (У, Г, О) , ВНД (К,С)
7	Пути движения к объекту (от остановки транспорта)	-

** Указывается: **ДП-В** - доступно полностью всем; **ДП-И** (К, О, С, Г, У) – доступно полностью избирательно (указать категории инвалидов); **ДЧ-В** - доступно частично всем; **ДЧ-И** (К, О, С, Г, У) – доступно частично избирательно (указать категории инвалидов); **ДУ** - доступно условно, **ВНД**–временно недоступно

3.5. ИТОГОВОЕ ЗАКЛЮЧЕНИЕ о состоянии доступности ОСИ: ДПВ- (У), ДПИ (Г), ДЧ-И (С,О), в связи с тем что, ширина дверного проема входной двери и кабинетов менее 0,9 м, имеется порог, превышающий 12 см, ширина пути движения менее 1,5 м, отсутствуют горизонтальные поручни, нет кнопки вызова персонала.

4. Управленческое решение

4.1. Рекомендации по адаптации основных структурных элементов объекта

№ № п \п	Основные структурно-функциональные зоны объекта	Рекомендации по адаптации объекта (вид работы)*
1	Территория, прилегающая к зданию (участок)	Не нуждается
2	Вход (входы) в здание	Ремонт текущий
3	Путь (пути) движения внутри здания (в т.ч. пути эвакуации)	Ремонт текущий
4	Зона целевого назначения здания (целевого посещения объекта)	Нуждается
5	Санитарно-гигиенические помещения	Отсутствуют, технические решения невозможны
6	Система информации на объекте (на всех зонах)	Ремонт текущий
7	Пути движения к объекту (от остановки транспорта)	-
8	Все зоны и участки	Ремонт текущий

*- указывается один из вариантов (видов работ): не нуждается; ремонт (текущий, капитальный); индивидуальное решение с ТСР; технические решения невозможны – организация альтернативной формы обслуживания

4.2. Период проведения работ 2017-2019 гг в рамках исполнения – Подпрограмма социальной поддержки инвалидов «Доступная среда муниципальной программы «Развитие социально-культурной сферы Анучинского района на 2015-2019гг»

(указывается наименование документа: программы, плана)

4.3. Ожидаемый результат (по состоянию доступности) после выполнения работ по адаптации **Обеспечение условной доступности для инвалидов У, О, С, Г**

Оценка результата исполнения программы, плана (по состоянию доступности) **ДПВ**

4.4. Для принятия решения **требуется**, не требуется (нужное подчеркнуть):

Согласование **Администрации Анучинского муниципального района (учредитель)**

Имеется заключение уполномоченной организации о состоянии доступности объекта (наименование документа и выдавшей его организации, дата)- **нет**

4.5. Информация размещена (обновлена) на сайте МБДОУ детского сада с.Пухово

5. Особые отметки

Паспорт сформирован на основании:

1. Анкеты (информации об объекте) от «03» апреля 2017 г.,
2. Акта обследования объекта: от «04» апреля 2017 г.
3. Решения Комиссии от « 04 » апреля 2017 г.



УТВЕРЖДАЮ
директор МБДОУ
детского сада с.Пухово
С.М.Грудьева
« » апреля 2017 г.

АНКЕТА

(информация об объекте социальной инфраструктуры)
К ПАСПОРТУ ДОСТУПНОСТИ ОСИ № 2 ОП-114-19
здание МБДОУ детского сада с. Пухово

1. Общие сведения об объекте

- 1.1. Наименование (вид) объекта муниципальное бюджетное дошкольное образовательное учреждение «Детский сад с. Пухово Анучинского района Приморского края».
- 1.2. Адрес 692345, ул. Школьная 10, с. Пухово, Анучинский район, Приморский край, Россия.
- 1.3. Сведения о размещении объекта:
- часть здания 2 этажа **1073 кв.м** (второй этаж не жилой), 1 этаж – **536 кв. м**
- наличие прилегающего земельного участка (да, нет); **5125,0 кв.м**
- 1.4. Год постройки здания **1975г.**, последнего капитального ремонта **2017 год**
- 1.5. Дата предстоящих плановых ремонтных работ: текущего 2017 года
- сведения об организации, расположенной на объекте**
- 1.6. Название организации (учреждения), (полное юридическое наименование – согласно Уставу, краткое наименование) муниципальное бюджетное дошкольное образовательное учреждение «Детский сад с. Пухово Анучинского района Приморского края». (МБДОУ детский сад с. Пухово)
- 1.7. Юридический адрес организации (учреждения) 692345 Россия, Приморский край, Анучинский район, с. Пухово, ул. Школьная 10.
- 1.8. Основание для пользования объектом оперативное управление
- 1.9. Форма собственности муниципальное
- 1.10. Территориальная принадлежность муниципальная
- 1.11. Вышестоящая организация казённое учреждение «Муниципальный орган управления образованием Анучинского района»
- 1.12. Адрес вышестоящей организации, другие координаты 692330 ул. Лазо 6, с. Анучино, Анучинский район, приморский край. Тел.8 (42362)91-6-64, e-mail;mk.mouo@mail.ru

2. Характеристика деятельности организации на объекте

- 2.1 Сфера деятельности образовательная деятельность
- 2.2 Виды оказываемых услуг: дошкольное образование детей
- 2.3 Форма оказания услуг на объекте
- 2.4 Категории обслуживаемого населения по возрасту: дети, от 2 месяцев до 7 лет
- 2.5 Категории обслуживаемых инвалидов: инвалиды, передвигающиеся на коляске, инвалиды с нарушениями опорно-двигательного аппарата, нарушениями зрения, нарушениями слуха, нарушениями умственного развития инвалиды всех категорий (кроме колясочников)

2.6 Плановая мощность: посещаемость (количество обслуживаемых в день), вместимость, пропускная способность **140 человек (фактически 50)**

2.7 Участие в исполнении ИПР инвалида, ребенка-инвалида (да).

3. Состояние доступности объекта для инвалидов и других маломобильных групп населения (МГН)

3.1 Путь следования к объекту пассажирским транспортом

(описать маршрут движения с использованием пассажирского транспорта)

отсутствует пассажирский транспорт

Наличие адаптированного пассажирского транспорта к объекту - **нет**

3.2 Путь к объекту от ближайшей остановки пассажирского транспорта:

3.2.1 наличие выделенного от проезжей части пешеходного пути (**нет**)

3.2.2 Перекрестки: **нерегулируемые**

3.2.3 Информация на пути следования к объекту: *акустическая, тактильная, визуальная;*
нет

3.2.4 Перепады высоты на пути: **нет**

Их обустройство для инвалидов на коляске: **нет**

3.3 Вариант организации доступности ОСИ (формы обслуживания)* с учетом СП 35 – 101 - 2001

№ п/п	Категория инвалидов (вид нарушения)	Вариант организации доступности объекта
1.	Все категории инвалидов и МГН <i>в том числе инвалиды:</i>	ДУ
2	передвигающиеся на креслах-колясках	ВНД
3	с нарушениями опорно-двигательного аппарата	ДУ
4	с нарушениями зрения	ДУ
5	с нарушениями слуха	ДУ
6	с нарушениями умственного развития	А

* - указывается один из вариантов: «А», «Б», «ДУ», «ВНД»

4. Управленческое решение (предложения по адаптации основных структурных элементов объекта)

№ п/п	Основные структурно-функциональные зоны объекта	Рекомендации по адаптации объекта (вид работы)*
1	Территория, прилегающая к зданию (участок)	Не нуждается
2	Вход (входы) в здание	Ремонт текущий
3	Путь (пути) движения внутри здания (в т.ч. пути эвакуации)	Ремонт текущий
4	Зона целевого назначения (целевого посещения объекта)	Нуждается
5	Санитарно-гигиенические помещения	Отсутствуют, технические решения невозможны
6	Система информации на объекте (на всех зонах)	Текущий ремонт
7	Пути движения к объекту (от остановки транспорта)	-
8	Все зоны и участки	Ремонт: текущий

*- указывается один из вариантов (видов работ): не нуждается; ремонт (текущий, капитальный); индивидуальное решение с ТСР; технические решения невозможны – организация альтернативной формы обслуживания

Размещение информации на Карте доступности субъекта информационный портал «Доступная среда. Учимся жить вместе» (zhit-vmeste.ru) Согласовано: Грудьева Светлана Михайловна, заведующий МБДОУ детским садом с.Пухово 89149638184



**АКТ ОБСЛЕДОВАНИЯ № 2 ОП-114-19
объекта социальной инфраструктуры
К ПАСПОРТУ ДОСТУПНОСТИ ОСИ
здание МБДОУ детского сада с. Пухово**

с.Пухово

« 04 » апреля 2017 г.

1. Общие сведения об объекте

- 1.1. Наименование (вид) объекта муниципальное бюджетное дошкольное образовательное учреждение «Детский сад с. Пухово Анучинского района Приморского края».
- 1.2. Адрес объекта 692345 ул. Школьная 10, с. Пухово, Анучинский район, Приморский край, Россия.
- 1.3. Сведения о размещении объекта:
- часть здания 2 этажа 1073 кв.м. (второй этаж не жилой), 1 этаж – 536 кв.м.
- наличие прилегающего земельного участка (да, нет); 5125,0 кв.м
- 1.4. Год постройки здания 1975 г., последнего капитального ремонта без кап.ремонта
- 1.5. Дата предстоящих плановых ремонтных работ: текущего 2017 года
- 1.6. Название организации (учреждения), (полное юридическое наименование – согласно Уставу, краткое наименование) муниципальное бюджетное дошкольное образовательное учреждение «Детский сад с. Пухово Анучинского района Приморского края» (МБДОУ детский сад с. Пухово)
- 1.7. Юридический адрес организации (учреждения) 692345 Россия, Приморский край, Анучинский район, с. Пухово, ул. Школьная 10.

2. Характеристика деятельности организации на объекте

Дополнительная информация: образовательные услуги

3. Состояние доступности объекта

3.1 Путь следования к объекту пассажирским транспортом
(описать маршрут движения с использованием пассажирского транспорта)
отсутствует пассажирский транспорт

3.2 Путь к объекту от ближайшей остановки пассажирского транспорта:

3.2.1 наличие выделенного от проезжей части пешеходного пути (нет)

3.2.2 Перекрестки: нерегулируемые

3.2.3 Информация на пути следования к объекту: нет

3.2.4 Перепады высоты на пути: нет

Их обустройство для инвалидов на коляске: нет

3.3 Организация доступности объекта для инвалидов – форма обслуживания

№№ п/п	Категория инвалидов (вид нарушения)	Вариант организации доступности объекта (формы обслуживания)*
1.	Все категории инвалидов и МГН в том числе инвалиды:	ДУ
2	передвигающиеся на креслах-колясках	ДУ
3	с нарушениями опорно-двигательного аппарата	ДУ
4	с нарушениями зрения	ДУ
5	с нарушениями слуха	ДУ
6	с нарушениями умственного развития	ДУ

* - указывается один из вариантов: «А», «Б», «ДУ», «ВНД»

3.4 Состояние доступности основных структурно-функциональных зон

№№ п/п	Основные структурно- функциональные зоны	Состояние доступности, в том числе для основных категорий инвалидов**	Приложение	
			№ на плане	№ фото
1	Территория, прилегающая к зданию (участок)	ДП-В	№ 1 № 2	1-3 2-1;2-2
2	Вход (входы) в здание	ДП-И (Г,У) ДЧ-И (О,С); ДУ (К)	№ 3	3-1;3-2, 3-3;3-4
3	Путь (пути) движения внутри здания (в т.ч. пути эвакуации)	ДП-И (Г,У) ДЧ-И (О,К,С)	№ 3 № 4	4-1;4-2; 4-3;4-4; 4-5;4-6
4	Зона целевого назначения здания (целевого посещения объекта)	ДП-В	№ 5	5-1;5-2; 5-3;5-4; 5-5;5-6; 5-7;5-8
5	Санитарно-гигиенические помещения	ДЧ-И (О,Г,С,У) ВНД (К)	№ 6	6-1; 6-2; 6-3; 6-4
6	Система информации и связи (на всех зонах)	ДП-И (О,К,У) ДЧ-И (С,Г)	№ 7 №8	7-1; 7-2; 7-3; 8-1; 8-2
7	Пути движения к объекту (от остановки транспорта)	ДП-В	---	---

**Указывается: ДП-В - доступно полностью всем; ДП-И (К, О, С, Г, У) – доступно полностью избирательно (указать категории инвалидов); ДЧ-В - доступно частично всем; ДЧ-И (К, О, С, Г, У) – доступно частично избирательно (указать категории инвалидов); ДУ - доступно условно, ВНД - недоступно

3.5. ИТОГОВОЕ ЗАКЛЮЧЕНИЕ о состоянии доступности ОСИ: ДУ- доступно условно, ДЧ-И- доступно частично избирательно (О, Г, С, У), ДП-В доступно полностью всем, ВНД – для (К), в связи с тем, что ширина дверного проема входной двери и кабинетов менее 0,9 м, имеется порог, превышающий 0,025 м, ширина пути движения менее 1,5 м, отсутствуют горизонтальные поручни, нет кнопки вызова персонала.

4. Управленческое решение (проект)

4.1. Рекомендации по адаптации основных структурных элементов объекта:

№ п/п	Основные структурно-функциональные зоны объекта	Рекомендации по адаптации объекта(вид работы)*
1	Территория, прилегающая к зданию (участок)	Ремонт текущий
2	Вход (входы) в здание	Ремонт текущий
3	Путь (пути) движения внутри здания (в т.ч. пути эвакуации)	Ремонт капитальный.
4	Зона целевого назначения здания (целевого посещения объекта)	Не нуждается
5	Санитарно-гигиенические помещения	Технические решения невозможны
6	Система информации на объекте (на всех зонах)	Текущий ремонт
7	Пути движения к объекту (от остановки транспорта)	Текущий ремонт
8.	Все зоны и участки	Текущий + капитальный ремонт

*- указывается один из вариантов (видов работ): не нуждается; ремонт (текущий, капитальный); индивидуальное решение с ТСР; технические решения невозможны – организация альтернативной формы обслуживания

4.2. Период проведения работ 2017-2019 гг.

(указывается наименование документа: программы, плана)

4.3. Ожидаемый результат (по состоянию доступности) после выполнения работ по адаптации **обеспечение условной доступности**

Оценка результата исполнения программы, плана (по состоянию доступности) **доступно всем, кроме категории (К)**

4.4. Для принятия решения **требуется администрации Анучинского муниципального района(учредитель)**

4.4.1. согласование на Комиссии **нет**

(наименование Комиссии по координации деятельности в сфере обеспечения доступной среды жизнедеятельности для инвалидов и других МГН)

4.4.2. согласование работ с надзорными органами в сфере проектирования и строительства, архитектуры **нет**

4.4.3. техническая экспертиза; разработка проектно-сметной документации **нет**

4.4.4. согласование с вышестоящей организацией (собственником объекта) **нет**

4.4.5. согласование с общественными организациями инвалидов --- **да**

4.4.6. другое **не имеем**

Имеется заключение уполномоченной организации о состоянии доступности объекта (наименование документа и выдавшей его организации, дата), прилагается – **не имеется**

4.7. Информация может быть размещена (обновлена) на Карте доступности субъекта РФ дата _____ Администрации Приморского края департамента труда и социального развития Приморского края. Доступная среда, учимся жить вместе.

(наименование сайта, портала)

5. Особые отметки

ПРИЛОЖЕНИЯ:

Результаты обследования:

- | | |
|--|----------------|
| 1. Территории, прилегающей к объекту | на <u>3</u> л. |
| 2. Входа (входов) в здание | на <u>3</u> л. |
| 3. Путей движения в здании | на <u>3</u> л. |
| 4. Зоны целевого назначения объекта | на <u>5</u> л. |
| 5. Санитарно-гигиенических помещений | на <u>2</u> л. |
| 6. Системы информации (и связи) на объекте | на <u>2</u> л. |

Результаты фото фиксации на объекте МБДОУ детский сад с. Пухово на 10 л.

Позажные планы, паспорт БТИ - План-схема отдела на 1 л.

Руководитель рабочей группы – Грудьева Светлана Михайловна, заведующий МБДОУ детским садом с. Пухово


(подпись)

Члены рабочей группы:

Шилин Борис Анатольевич, главный консультант ~~отдела по Анучинскому муниципальному району~~ департамента труда и социального развития приморского края


(подпись)

Ковальчук Татьяна Александровна, специалист отдела архитектуры и градостроительства администрации Анучинского

В том числе:

представители общественных организаций инвалидов

Козленко Галина Прокопьевна, председатель районного общества инвалидов


(Подпись)

Управленческое решение: согласованно «03» апреля 2017 года рабочей группой утвердить паспорт.

к Акту обследования ОСИ к паспорту доступности ОСИ № 2ОП-114-19
от « 03 » апреля 2017 г.

І Результаты обследования:

1. Территории, прилегающей к зданию (участка)

Муниципальное бюджетное дошкольное образовательное учреждение «Детский сад с. Пухово Анучинский район Приморский край», ул.Школьная 10.

№ п/п	Наименование функционально-планировочного элемента	Наличие элемента			Выявленные нарушения и замечания		Работы по адаптации объектов	
		есть/нет	№ на Плане	№ фото	Содержание	Значимость для инвалида (категория)	Содержание	Виды работ
1.1	Вход (входы) на территорию	есть	№ 1	1-1 1-2 1-3	Замечаний нет			
1.2	Путь (пути) движения на территории	есть	№ 2	2-1 2-2	Замечаний нет			
1.3	Лестница (наружная)	нет						
1.4	Пандус (наружный)	нет						
1.5	Автостоянка и парковка	нет			Не выделено парковочное место	К,О	Выделить парковочное место с нанесением контуров и установкой знака	ТР
	ОБЩИЕ требования к зоне				Выделить одно парковочное место для транспорта инвалидов на расстоянии не более 50 м от входа в здание.	К,О	Выделить парковочное место с нанесением контуров и установкой знака	ТР

ІІ Заключение по зоне:

Наименование структурно-функциональной зоны	Состояние доступности* (к пункту 3.4 Акта обследования ОСИ)	Приложение		Рекомендации по адаптации (вид работы)** к пункту 4.1 Акта обследования ОСИ
		№ на плане	№ фото	

Территория прилегающая к МБДОУ детскому саду с. Пухово	ДП-В	2 1	2-1, 2-2, 1-4, 1-5	Текущий ремонт
--	-------------	--------	--------------------	----------------

* указывается: **ДП-В** - доступно полностью всем; **ДП-И** (К, О, С, Г, У) – доступно полностью избирательно (указать категории инвалидов); **ДЧ-В** - доступно частично всем; **ДЧ-И** (К, О, С, Г, У) – доступно частично избирательно (указать категории инвалидов); **ДУ** - доступно условно, **ВНД** – недоступно. **указывается один из вариантов: не нуждается; ремонт (текущий, капитальный); индивидуальное решение с ТСП; технические решения невозможны – организация альтернативной формы обслуживания.

Комментарий к заключению: территория, прилегающая к зданию, доступна для всех инвалидов.



Фото 1-1



Фото 1-2



Фото 1-3



Фото 2-1



Фото 2-2



Фото 1-4



Фото 1-5

к Акту обследования ОСИ к паспорту доступности ОСИ № 2 ОП-114-19
от « 04 » апреля 2017 г.

І Результаты обследования:

2. Входа (входов) в здание

Муниципальное бюджетное дошкольное образовательное учреждение «Детский сад с. Пухово Анучинского района Приморского края», ул. Школьная 10

Наименование объекта, адрес

№ п/п	Наименование функционально-планировочного элемента	Наличие элемента			Выявленные нарушения и замечания		Работы по адаптации объектов	
		есть/ нет	№ на Плане	№ фото	Содержание	Значимость для инвалида (категория)	Содержание	Виды работ
2.1	Лестница (наружная)	есть	3а	3-1; 3-2; 3-3; 3-4	Поручни не соответствуют ГОСТу	О,К	Поручни должны быть длиннее марша лестницы и иметь не травмирующее завершение	ТР
2.2	Пандус (наружный)	На одном крыльце есть, на остальных нет	4	3-1	Уклон пандуса более чем 1:12	К, О	Занижение уклона пандуса	ТР
2.3	Входная площадка (перед дверью)	есть	3	3-1; 3-2; 3-3; 3-4	Не выявлено	---	---	---
2.4	Дверь (входная)	есть	3	3-1; 3-2; 3-3; 3-4	Дверные ручки не соответствуют требованиям	---	Установка П-образных дверных ручек	ТР
2.5	Тамбур	есть	4а	3-5; 3-6	Препятствие - труба	К,О, С	Установить переносной (стационарный) пандус	ТР
	ОБЩИЕ требования к зоне	--	--	--	Уклон пандуса должен быть 1:12. Поручни должны быть длиннее марша лестницы и иметь не травмирующее завершение.	---	Установка поручней согласно ГОСТу. Установка пандусов согласно ГОСТу. Установка П-образных ручек.	ТР

					Дверные ручки должны быть П-образные.		
--	--	--	--	--	---------------------------------------	--	--

II Заключение по зоне:

Наименование структурно-функциональной зоны	Состояние доступности* (к пункту 3.4 Акта обследования ОСИ)	Приложение		Рекомендации по адаптации (вид работы)** к пункту 4.1 Акта обследования ОСИ
		№ на плане	№ фото	
Вход в здание	ДП-И (Г,У) ДЧ-И (О,С); ДУ (К)	3	3-1, 3-2, 3-3, 3-4	Текущий ремонт

* указывается: **ДП-В** - доступно полностью всем; **ДП-И** (К, О, С, Г, У) – доступно полностью избирательно (указать категории инвалидов); **ДЧ-В** - доступно частично всем; **ДЧ-И** (К, О, С, Г, У) – доступно частично избирательно (указать категории инвалидов); **ДУ** - доступно условно, **ВНД** - недоступно

**указывается один из вариантов: не нуждается; ремонт (текущий, капитальный); индивидуальное решение с ТСР; технические решения невозможны – организация альтернативной формы обслуживания

Комментарий к заключению: **вход в здание не доступен инвалидам колясочникам.**



Фото 3-1



Фото 3-2



Фото 3-3



Фото 3-4



Φοτο 3-5



Φοτο 3-6



Φοτο 3-7

Приложение 3

к Акту обследования ОСИ к паспорту доступности ОСИ № 20П-114-19
от « 04 » апреля 2017г.

I Результаты обследования:

3. Пути (путей) движения внутри здания (в т.ч. путей эвакуации)

Муниципальное бюджетное дошкольное образовательное учреждение «Детский сад с. Пухово Анучинского района Приморского края», ул. Школьная 10

№ п/п	Наименование функционально-планировочного элемента	Наличие элемента			Выявленные нарушения и замечания		Работы по адаптации объектов	
		есть/нет	№ на плане	№ фото	Содержание	Значимо для инвалида (категория)	Содержание	Виды работ
3.1	Коридор (вестибюль, зона ожидания, галерея, балкон)	есть	4	4-1 4-2 4-3	Нет замечаний			
3.2	Лестница (внутри здания)	есть	---	---	2-ой этаж не функционирует (закрыт)	---	---	---
3.3	Пандус (внутри здания)	нет	---	---	---	---	---	---
3.4	Лифт пассажирский (или подъемник)	нет	---	---	---	---	---	---
3.5	Дверь	есть	3	4-4; 4-5	Дверные проёмы менее 0,9 м.	К,О	Дверные проёмы должны быть не менее 0,9м.	КР
3.6	Пути эвакуации (в т.ч. зоны безопасности)	есть	3	4-3; 4-4; 4-5; 4-6	Нет замечаний	---	---	---
	ОБЩИЕ требования к зоне	---	---	---	---	---	---	---

II Заключение по зоне:

Наименование структурно-функциональной зоны	Состояние доступности* (к пункту 3.4 Акта обследования ОСИ)	Приложение		Рекомендации по адаптации (вид работы)** к пункту 4.1 Акта обследования ОСИ
		№ на плане	№ фото	

Путь движения внутри здания	ДП-И (Г,У) ДЧ-И (О,К,С)	4	4-1, 4-2	Капитальный ремонт
--------------------------------	--	---	-------------	--------------------

* указывается: **ДП-В** - доступно полностью всем; **ДП-И (К, О, С, Г, У)** – доступно полностью избирательно (указать категории инвалидов); **ДЧ-В** - доступно частично всем; **ДЧ-И (К, О, С, Г, У)** – доступно частично избирательно (указать категории инвалидов); **ДУ** - доступно условно, **ВНД** - недоступно

**указывается один из вариантов: не нуждается; ремонт (текущий, капитальный); индивидуальное решение с ТСП; технические решения невозможны – организация альтернативной формы обслуживания

Комментарий к заключению: Пути движения ДЧ-И – доступны частично-избирательно (У,С,Г,О); ВНД – недоступно (К).



Фото 4-1



Фото 4-2



Фото 4-3



Фото 4-4

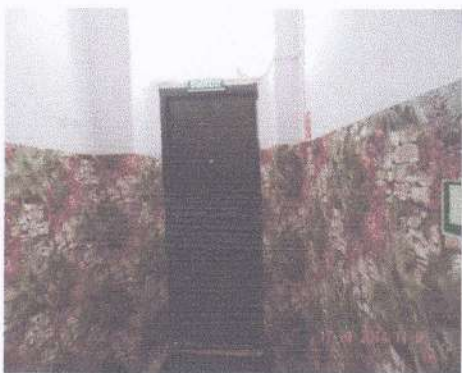


Фото 4-5



Фото 4-6

к Акту обследования ОСИ к паспорту доступности ОСИ № 20П-114-19
от « 04 » апреля 2017 г.

I Результаты обследования:

4. Зоны целевого назначения здания (целевого посещения объекта)

Вариант I – зона обслуживания инвалидов

Муниципальное бюджетное дошкольное образовательное учреждение «Детский сад с.

Пухово Анучинский район Приморский край», ул. Школьная 10

№ п/п	Наименование функционально - планировочного элемента	Наличие элемента			Выявленные нарушения и замечания		Работы по адаптации объектов	
		есть/нет	№ на плане	№ фото	Содержание	Значимо для инвалида (категория)	Содержание	Виды работ
4.1	Кабинетная форма обслуживания	есть	5	5-1; 5-2; 5-3; 5-4; 5-5; 5-6	Замечаний нет			
4.2	Зальная форма обслуживания	есть		5-7 5-8	Замечаний нет			
4.3	Прилавочная форма обслуживания	нет						
4.4	Форма обслуживания с перемещением по маршруту	нет						
4.5	Кабина индивидуально го обслуживания	нет						
	ОБЩИЕ требования к зоне				Замечаний нет			

II Заключение по зоне:

Наименование структурно-функциональной зоны	Состояние доступности* (к пункту 3.4 Акта обследования ОСИ)	Приложение		Рекомендации по адаптации (вид работы)** к пункту 4.1 Акта обследования ОСИ
		№ на плане	№ фото	
Зона целевого обслуживания	ДП-В	5	5-1,5-2, 5-3,5-4, 5-5,5-6, 5-7,5-8	

* указывается: **ДП-В** - доступно полностью всем; **ДП-И** (К, О, С, Г, У) – доступно полностью избирательно (указать категории инвалидов); **ДЧ-В** - доступно частично всем; **ДЧ-И** (К, О, С, Г, У) – доступно частично избирательно (указать категории инвалидов); **ДУ** - доступно условно, **ВНД** - недоступно

**указывается один из вариантов: не нуждается; ремонт (текущий, капитальный); индивидуальное решение с ТСП; технические решения невозможны – организация альтернативной формы обслуживания

Комментарий к заключению: **ДП-И** – доступно полностью избирательно (О,С,Г,У)



Фото 5-1



Фото 5-2



Фото 5-3

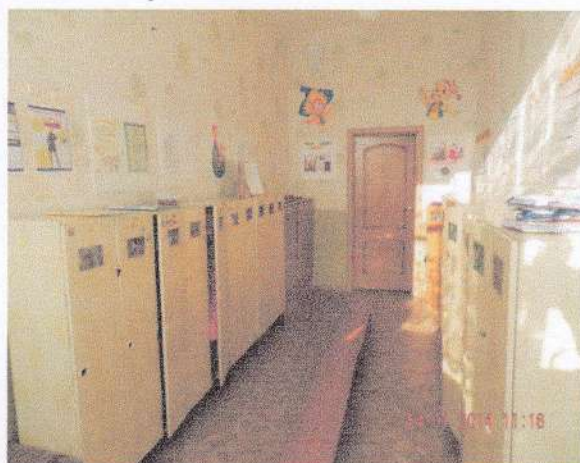


Фото 5-4



Фото 5-5



Фото 5-6



Фото 5-7



Фото 5-8

к Акту обследования ОСИ к паспорту доступности ОСИ № 20П-114-19
от « 04 » апреля 2017г.

Г Результаты обследования:

4. Зоны целевого назначения здания (целевого посещения объекта) Вариант II – места приложения труда

Наименование функционально-планировочного элемента	Наличие элемента			Выявленные нарушения и замечания		Работы по адаптации объектов	
	есть/нет	№ на плане	№ фото	Содержание	Значимо для инвалида (категория)	Содержание	Виды работ
Место приложения труда	нет	---	---	---	---	---	---

II Заключение по зоне:

Наименование структурно-функциональной зоны	Состояние доступности* (к пункту 3.4 Акта обследования ОСИ)	Приложение		Рекомендации по адаптации (вид работы)** к пункту 4.1 Акта обследования ОСИ
		№ на плане	№ фото	

* указывается: **ДП-В** - доступно полностью всем; **ДП-И** (К, О, С, Г, У) – доступно полностью избирательно (указать категории инвалидов); **ДЧ-В** - доступно частично всем; **ДЧ-И** (К, О, С, Г, У) – доступно частично избирательно (указать категории инвалидов); **ДУ** - доступно условно, **ВНД** - недоступно

**указывается один из вариантов: не нуждается; ремонт (текущий, капитальный); индивидуальное решение с ТСР; технические решения невозможны – организация альтернативной формы обслуживания

Комментарий к заключению: мест приложения труда нет.

к Акту обследования ОСИ к паспорту доступности ОСИ № 2ОП-114-19
от « 04 » апреля 2017г.

І Результаты обследования:

4. Зоны целевого назначения здания (целевого посещения объекта) Вариант Ш – жилые помещения

Наименование функционально-планировочного элемента	Наличие элемента			Выявленные нарушения и замечания		Работы по адаптации объектов	
	есть/нет	№ на плане	№ фото	Содержание	Значимо для инвалида (категория)	Содержание	Виды работ
Жилые помещения	нет						

ІІ Заключение по зоне:

Наименование структурно-функциональной зоны	Состояние доступности* (к пункту 3.4 Акта обследования ОСИ)	Приложение		Рекомендации по адаптации (вид работы)** к пункту 4.1 Акта обследования ОСИ
		№ на плане	№ фото	

* указывается: **ДП-В** - доступно полностью всем; **ДП-И** (К, О, С, Г, У) – доступно полностью избирательно (указать категории инвалидов); **ДЧ-В** - доступно частично всем; **ДЧ-И** (К, О, С, Г, У) – доступно частично избирательно (указать категории инвалидов); **ДУ** - доступно условно, **ВНД** - недоступно

**указывается один из вариантов: не нуждается; ремонт (текущий, капитальный); индивидуальное решение с ТСР; технические решения невозможны – организация альтернативной формы обслуживания

Комментарий к заключению: жилых помещений нет.

к Акту обследования ОСИ к паспорту доступности ОСИ № 20П-114-19
от « 04 » апреля 2017г.

I Результаты обследования:

5. Санитарно-гигиенических помещений

Муниципальное бюджетное дошкольное образовательное учреждение «Детский сад с. Пухово Анучинского района Приморского края», ул. Школьная 10

№ п/п	Наименование функционально-планировочного элемента	Наличие элемента		Выявленные нарушения и замечания		Работы по адаптации объектов	
		есть / нет	№ на Плане	№ фото	Содержание	Значимо для инвалидов (категория)	Содержание
5.1	Туалетная комната	есть	6	6-1 6-2 6-3 6-4	Унитазы, канализация и раковины - отсутствуют, вода привозная.		
5.2	Душевая/ванная комната	нет					
5.3	Бытовая комната (гардеробная)	есть			Не выявлено		
	ОБЩИЕ требования к зоне				Санитарно-гигиенические помещения не соответствуют требованиям		Технические решения невозможны.

II Заключение по зоне:

Наименование структурно-функциональной зоны	Состояние доступности* (к пункту 3.4 Акта обследования ОСИ)	Приложение		Рекомендации по адаптации (вид работы)** к пункту 4.1 Акта обследования ОСИ
		№ на плане	№ фото	
Санитарно-гигиенические помещения	ДЧ-И (О,Г,С,У) ВНД (К)	6	6-1,6-2, 6-3,6-4	Технические решения невозможны.

* указывается: **ДП-В** - доступно полностью всем; **ДП-И** (К, О, С, Г, У) – доступно полностью избирательно (указать категории инвалидов); **ДЧ-В** - доступно частично всем; **ДЧ-И** (К, О, С, Г, У) – доступно частично избирательно (указать категории инвалидов); **ДУ** - доступно условно, **ВНД** - недоступно

****указывается один из вариантов: не нуждается; ремонт (текущий, капитальный); индивидуальное решение с ТСР; технические решения невозможны – организация альтернативной формы обслуживания**

Комментарий к заключению: технические решения невозможны по устройству санитарно-гигиенические помещения доступны избирательно.



Фото 6-1



Фото 6-2



Фото 6-3



Фото 6-4

к Акту обследования ОСИ к паспорту доступности ОСИ № 20П-114-19
от « 04 » апреля 2017г.

И Результаты обследования:

6. Системы информации на объекте

Муниципальное бюджетное дошкольное образовательное учреждение «Детский сад с. Пухово Анучинский район Приморский край» ул. Школьная 10

№ п/п	Наименование функционально-планировочного элемента	Наличие элемента		Выявленные нарушения и замечания		Работы по адаптации объектов		
		есть/нет	№ на Плане	№ фото	Содержание	Значимо для инвалида (категория)	Содержание	Виды работ
6.1	Визуальные средства	есть	7	7-1 7-2 7-3	Отсутствуют световые средства информации	Г	Установка световых средств информации	ТР
6.2	Акустические средства	есть	8	8-1 8-2	Не выявлено			
6.3	Тактильные средства	нет			Отсутствуют тактильные средства в местах движения и получения услуги	С	Приобрести тактильные средства	ТР
	ОБЩИЕ требования к зоне				Отсутствуют световые средства информации и тактильные средства.	С	Устройство средств информации и приобретение тактильных средств	ТР

II Заключение по зоне:

Наименование структурно-функциональной зоны	Состояние доступности* (к пункту 3.4 Акта обследования ОСИ)	Приложение		Рекомендации по адаптации (вид работы)** к пункту 4.1 Акта обследования ОСИ
		№ на плане	№ фото	
Система информации на объекте	ДП-И (О,К,У) ДЧ-И (С,Г)	№7	7-1 7-2 7-3	Текущий ремонт

* указывается: **ДП-В** - доступно полностью всем; **ДП-И** (К, О, С, Г, У) – доступно полностью избирательно (указать категории инвалидов); **ДЧ-В** - доступно частично всем; **ДЧ-И** (К, О, С, Г, У) – доступно частично избирательно (указать категории инвалидов); **ДУ** - доступно условно, **ВНД** - недоступно

**указывается один из вариантов: не нуждается; ремонт (текущий, капитальный); индивидуальное решение с ТСР; технические решения невозможны – организация альтернативной формы обслуживания

Комментарий к заключению: приобрести тактильные средства



Фото 7-1

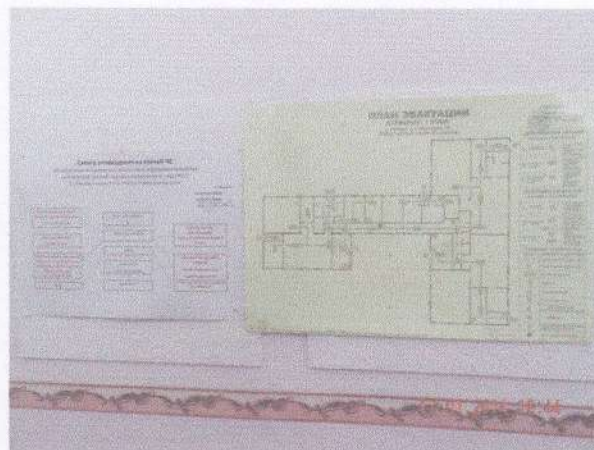


Фото 7-2



Фото 7-3



Фото 8-1



Фото 8-2